

MISE A JOUR DERNIERE VERSION

Pour réaliser une mise à jour sur la console de la dernière version du software vous devez :

Avoir téléchargé et installé l'utilitaire MA lighting **STICKMAKER** sur votre ordinateur

Avoir une clé USB vide supérieure à 2 GO

Avoir téléchargé sur le site MA la dernière version pour console au format **IMGZ**

ETAPE 1 : PREPARATION CLE USB

Lancer **STICKMAKER** et sélectionner avec le bouton UPDATE la clé USB

Sélectionner dans le champ dessous le fichier de la dernière version au format **.imgz**

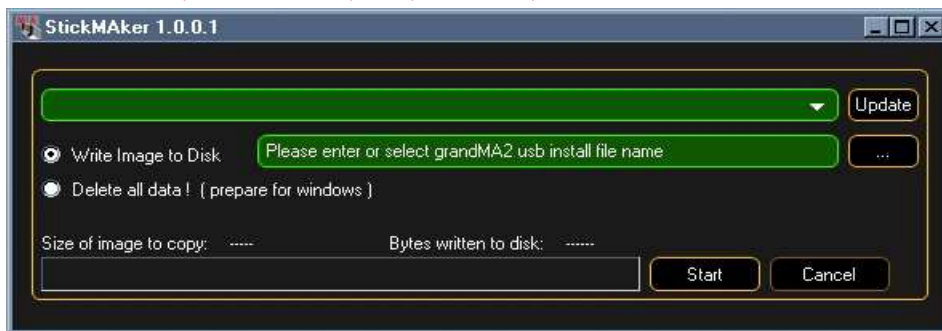
Cliquer sur START

La fin de la procédure sera confirmée par une alerte : COPY OPERATION SUCCEEDED

AVERTISSEMENT :

La clé USB va subir un formatage spécifique et sa mémoire sera dès lors de 256 MO. L'action est irréversible et il sera impossible de récupérer la mémoire originale.

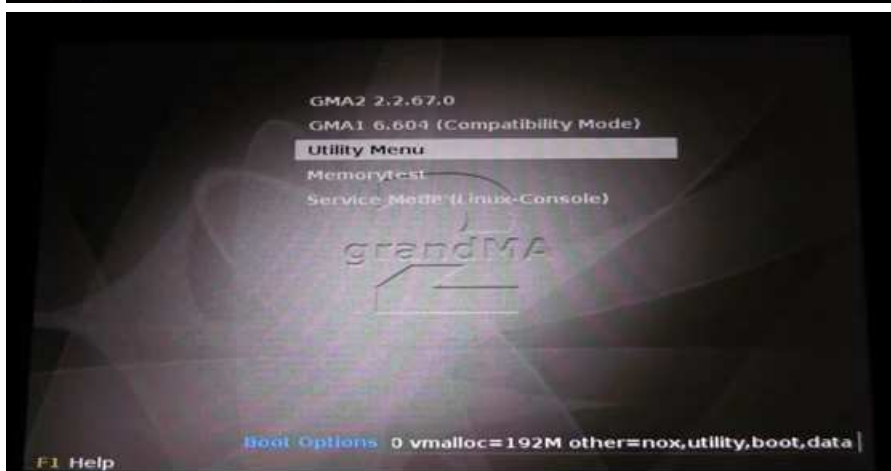
Cette clé devra donc être par la suite utilisée uniquement pour les mises à jour futures.



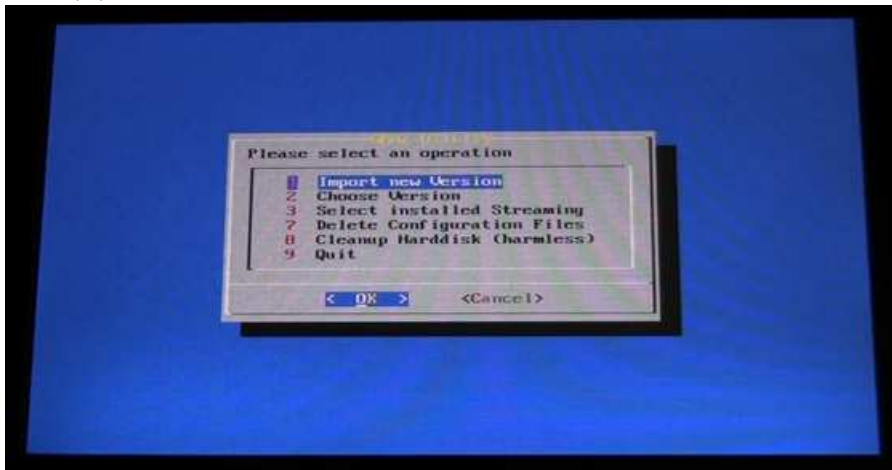
ETAPE 2 : MISE A JOUR DE LA CONSOLE

-- Démarrer la console avec son clavier a portée de main

-- Dès que le menu de démarrage s'affiche avec la fleche BAS du clavier sélectionner **UTILITY MENU**



La console prépare et affiche le menu UTILITY



-- Installer la clé USB et attendre quelques secondes

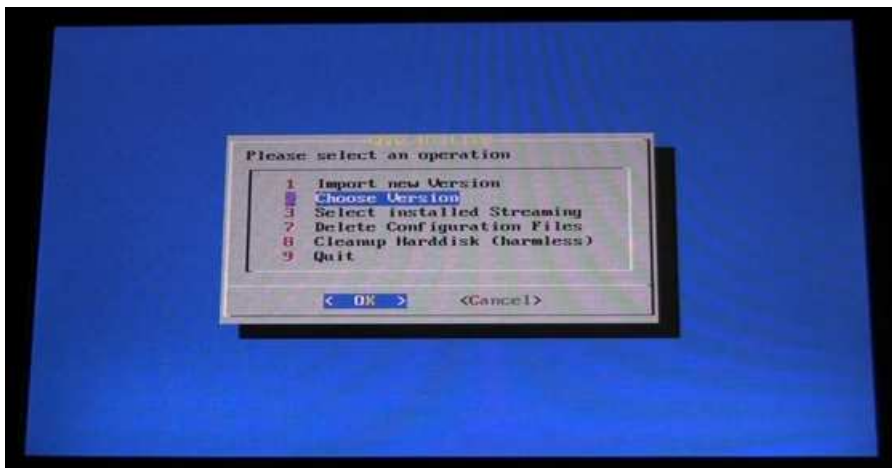
-- Sélectionner dans le menu UTILITY avec les fleches du clavier **IMPORT NEW VERSION** et valider avec ENTER

(Si le message NOTHING TO IMPORT s'affiche cela veux dire que la clé n'est pas encore reconnue. Réessayer après quelques secondes).

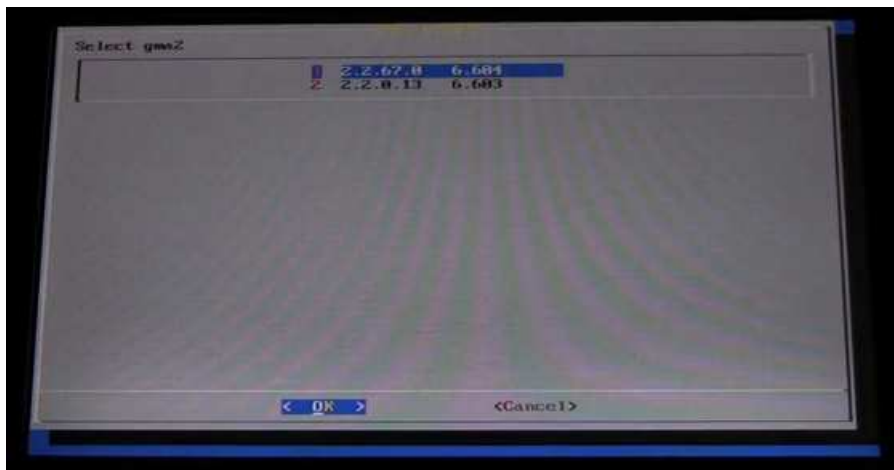
La console affiche : "**Importing files from USB-Devices, please wait**" puis à la fin de la procédure retourne au menu **UTILITY**.



-- Avec les fleches du clavier sélectionner **CHOOSE VERSION** et valider avec ENTER



-- Dans la liste qui s'affiche sélectionner la dernière version que vous venez d'importer et valider avec ENTER



Laisser maintenant faire la console, quand la procédure est terminée, le menu **UTILITY** sera à nouveau disponible

Note : La procédure dure un peu de temps, les écrans tactiles s'illuminent de différentes couleurs. Ceci est tout à fait normal. Aller boire un café !!!

-- Et pour finir, quand le menu UTILITY est de nouveau affiché, sélectionner QUIT et valider avec ENTER



La console reboote et dans le menu de démarrage qui s'affichera la nouvelle version sera disponible. Sélectionner la.

Vous pouvez retirer la clé USB

Enjoy

