

EXPORTATION DU PATCH v2.9 MISE EN FORME PERSONNALISEE

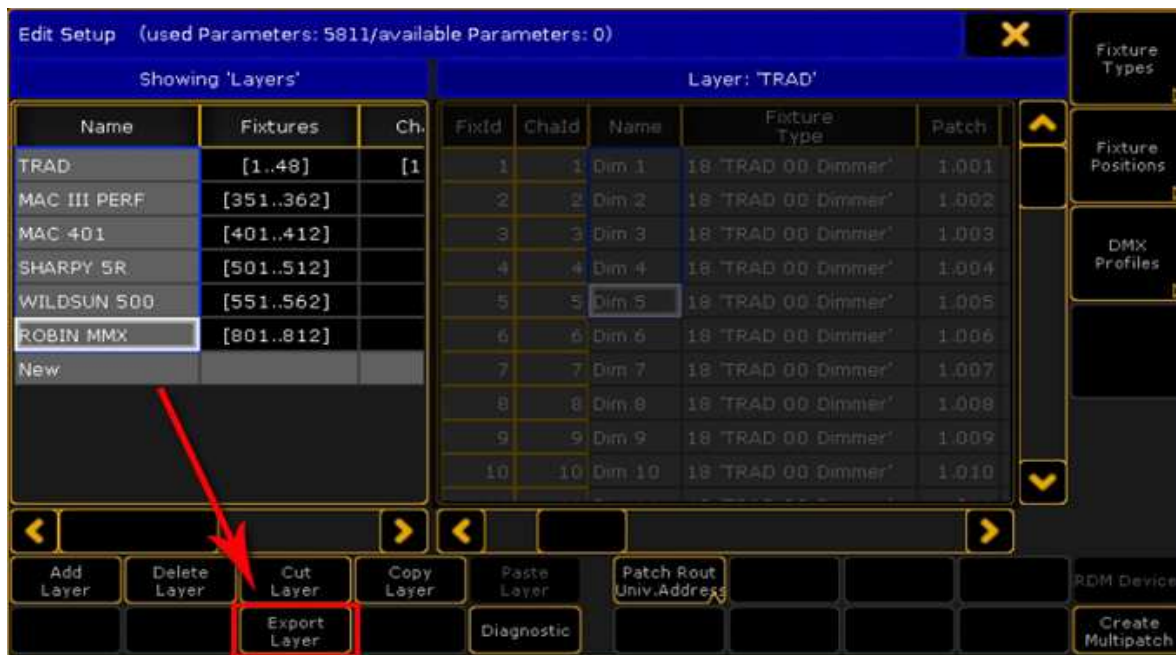


GMA 2 - EXPORTATION DU PATCH

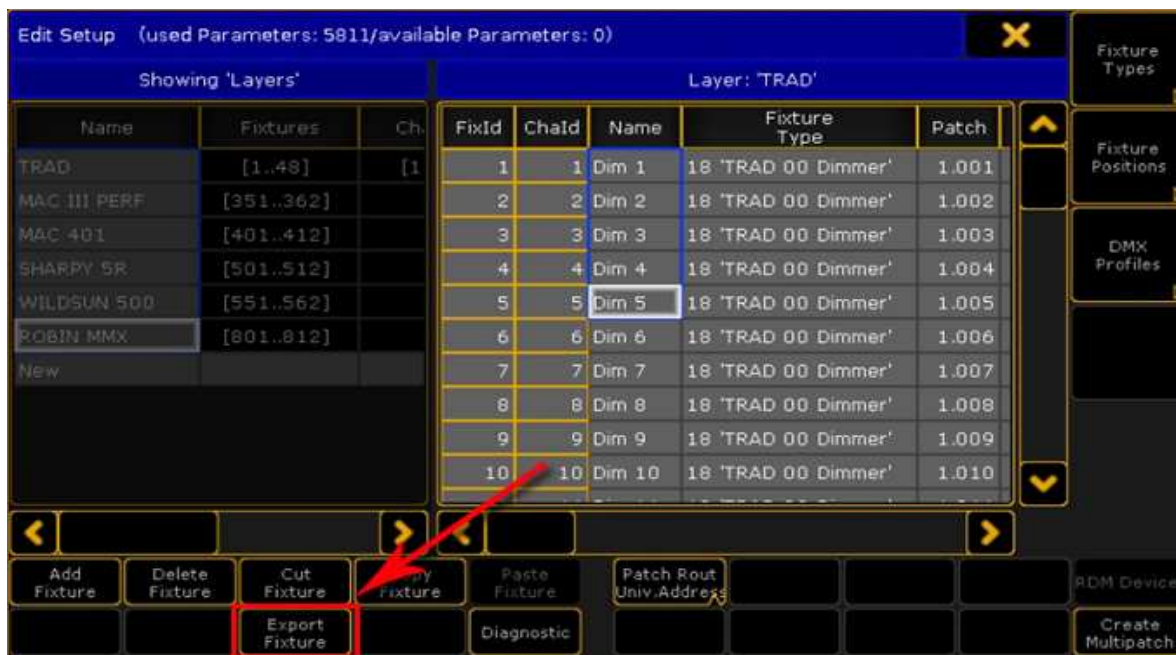
PRINCIPE DE FONCTIONNEMENT

Depuis la version **2.9.0.7** il est possible d'exporter le patch complet ou en partie. Cela se fait dans le **SETUP / PATCH & FIXTURE SCHEDULE**.

Si une sélection est effectuée dans la liste des **LAYERS**, le bouton d'exportation sera nommé **EXPORT LAYER** et stockera dans un fichier, un tableau contenant l'ensemble de la sélection que ce soit 1 layer, quelques layers ou la totalité des layers constituant le patch.



A l'inverse, si une sélection est effectuée dans la liste des **FIXTURES**, le bouton d'exportation sera nommé **EXPORT FIXTURE** et stockera dans un fichier un tableau à l'identique que pour les layers ci-dessus mais contenant 1 fixture, quelques fixtures ou la totalité des fixtures du layer sélectionné.



Si l'exportation ne concerne qu'un seul layer ou une seule fixture, le nom du fichier sera celui du layer ou de la fixture. Si plusieurs layers ou fixtures sont exportés un nom sera alors demandé pour le fichier.

FORMATS DISPONIBLES D'EXPORTATION

Par défaut il existe 3 modes d'exportation du fichier.



GMA 2 - EXPORTATION DU PATCH

FORMATS DISPONIBLES D'EXPORTATION

ONLY XML :

Le fichier sera sauvegardé au format XML. Sans rentrer dans les détails le format XML permet de pouvoir par la suite modifier le fichier ainsi que la mise en forme

FIXTURE+LAYER+LAYERS@CSV.XSL :

Le fichier sera sauvegardé au format CSV. Ce format peut être ensuite éditable avec un tableur et pour ne pas le nommer EXCEL

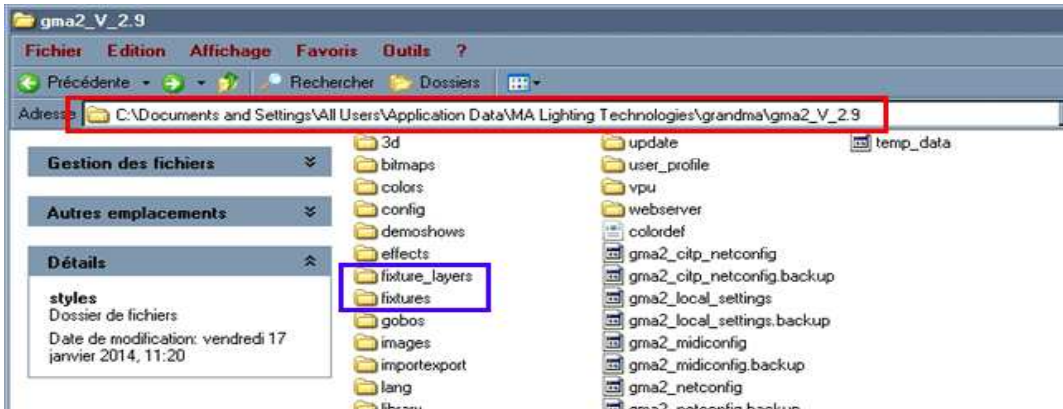
FIXTURE+LAYER+LAYERS@HTML@DEFAULT.XSL :

Le fichier sera sauvegardé au format HTML. Ce format que l'on peut ouvrir avec un navigateur et il est possible par exemple de le joindre sur un serveur WEB pour pouvoir le récupérer ultérieurement.

C'est ce dernier qui la plupart du temps nous conviendra pour exporter simplement notre patch afin de pouvoir l'imprimer par la suite.

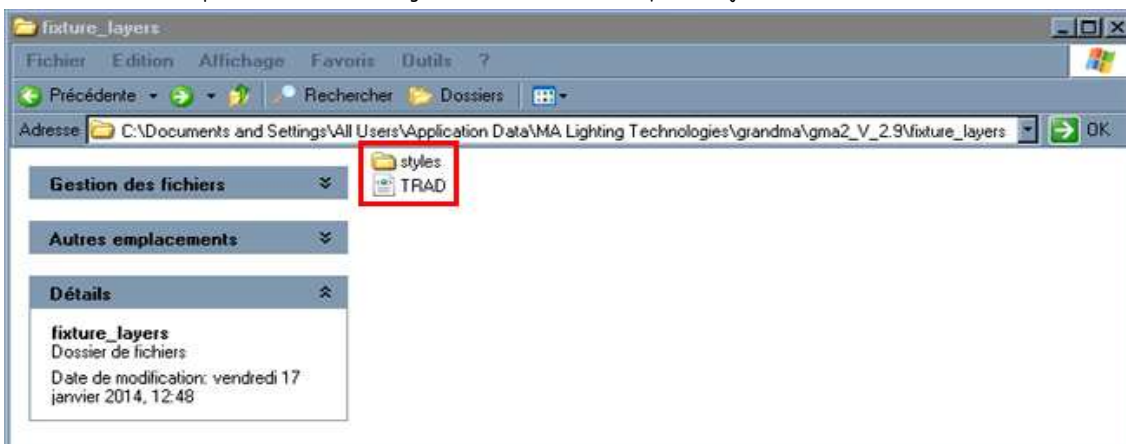
DOSSIERS D'EXPORTATION DU PATCH

Quand un Patch est exporté il est stocké dans le dossier **FIXTURE_LAYERS** pour l'exportation de **LAYERS** ou dans le dossier **FIXTURES** pour l'exportation de **FIXTURES**.



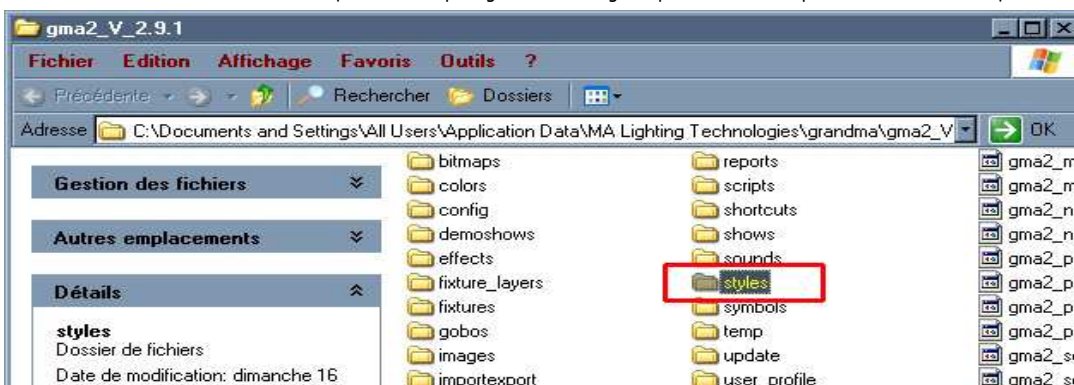
Lors de la première exportation que ce soit pour les layers ou fixtures, un dossier nommé **STYLES** sera créé avec le fichier et contient divers fichiers permettant d'afficher le fichier du patch.

Dans l'exemple ci-dessous, le fichier **TRAD** est le fichier de patch exporté. Il suffit de double cliquer pour afficher le tableau de patch dans le navigateur et ainsi permettre ensuite de l'imprimer. Et vous trouvez également le dossier **STYLES** qui lui est joint.



Si vous souhaitez déplacer le fichier du patch vous devrez **IMPERATIVEMENT** déplacer également le dossier **STYLES** sous peine de rendre votre fichier de patch inutilisable.

Le dossier **STYLES** et les divers fichiers qu'il contient pour gérer l'affichage du patch sont une copie du dossier **STYLES** qui lui contient les fichiers originaux.

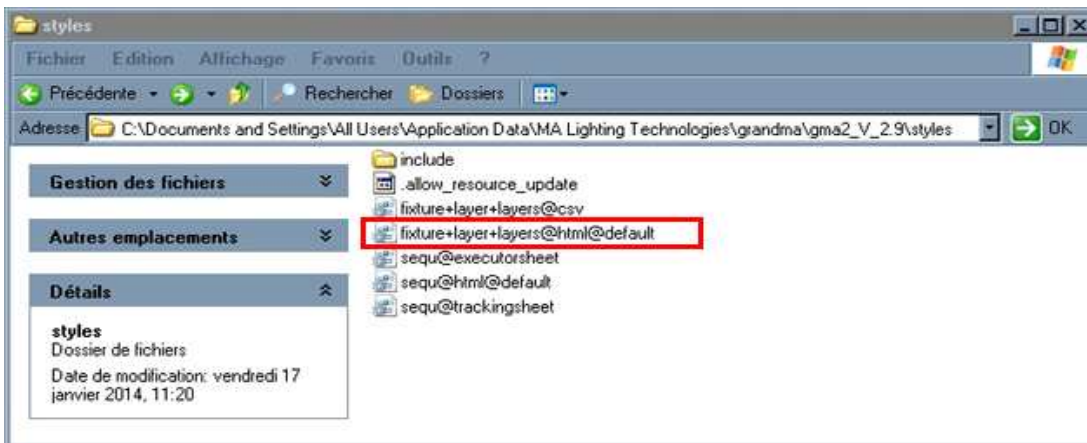


C'est dans ce dossier que nous allons personnaliser notre feuille de patch pour l'impression.

GMA 2 - MISE EN FORME DU PATCH

CONTENU DU DOSSIER STYLES

Il contient divers fichiers selon que vous avez déjà exporté sequences, patch etc... mais il y en a un qui est une sorte de fichier matrice pour créer et afficher le fichier de patch et se nomme : **fixture+layer+layers@html@default**.



Rappelez vous, vous le retrouver lors de l'exportation du patch :



Pour commencer la mise en forme personnalisée de votre patch, faite une copie de ce fichier et collez-le sur le bureau. Cela va éviter une mauvaise manip et écraser le fichier original. Dans un premier temps modifiez le nom et remplacez le mot de fin **DEFAULT** par un mot de votre choix. Pour le tuto j'ai choisi pour mon fichier willy et quelques noms de prestataires pour lesquels je travaille.

Note : Le mot doit être assez court et sans espace.

Copier Collez à nouveau ce fichier dans le dossier **STYLES**. Cela permet de ne pas toucher le fichier original **fixture+layer+layers@html@default**.



Pour le moment nous laissons ce fichier de côté et nous allons créer le logo.

Voici le logo que j'utilise d'un prestataire. Il a une taille de **504 x 80 pixels** mais vous pouvez avoir n'importe quelle taille sans exagérer.

Le logo sera au format **.PNG**.

Le nom du logo sera sans espace.



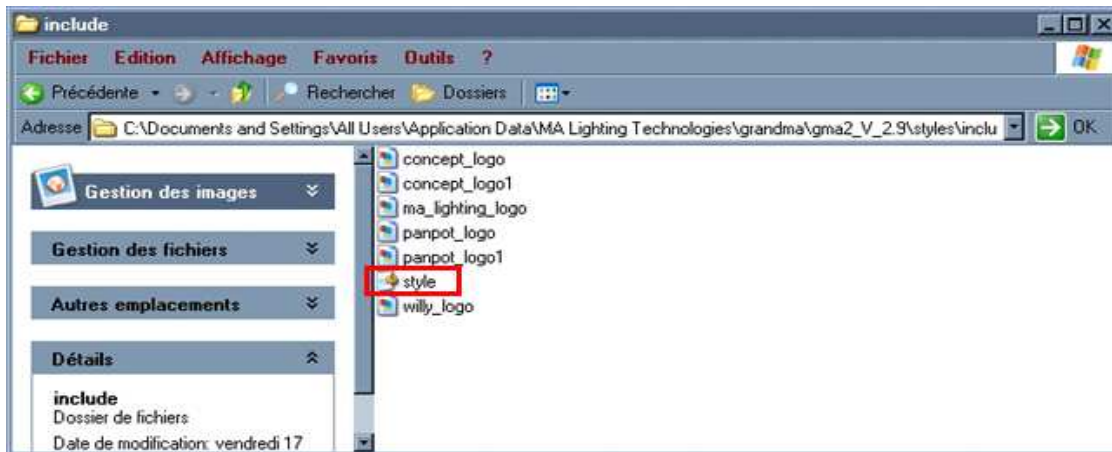
Placer votre logo dans le dossier **INCLUDE** présent dans le dossier **STYLE**.

Nous allons à présent effectuer une autre manip de fichier dans le dossier **INCLUDE**.

GMA 2 - MISE EN FORME DU PATCH

CONTENU DU DOSSIER INCLUDE

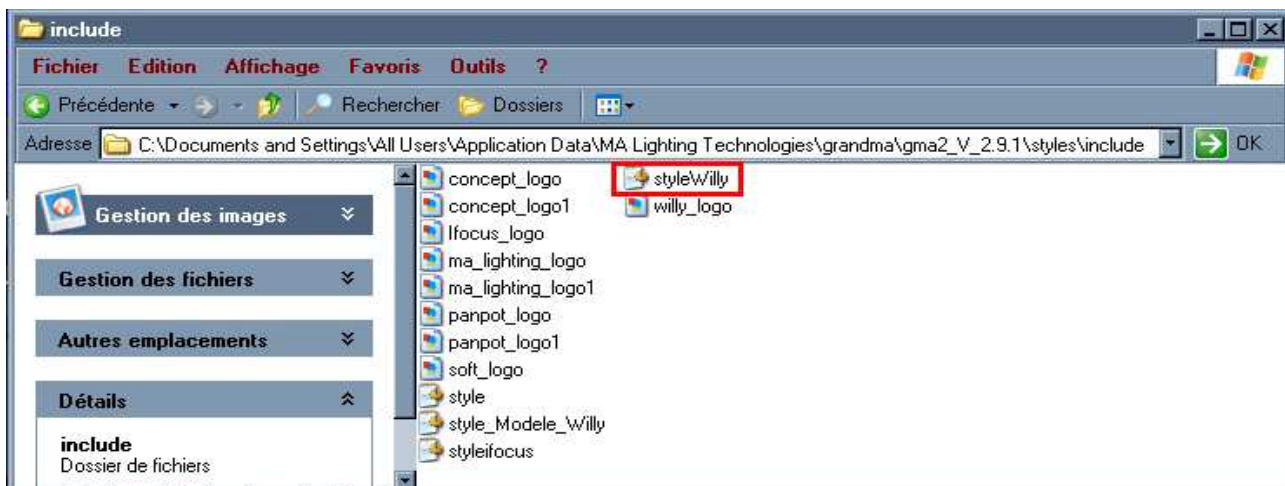
Exemple du dossier **INCLUDE** contenant divers logo personnalisés que j'ai créé.



Dans ce dossier vous trouvez en plus des logo le fichier **STYLE**. Ce fichier permet le formatage du fichier de patch tel que la police, couleur du texte, du fond, bordures etc....

Copier et coller ce fichier temporairement sur le bureau pour le renommer. Pour ma part j'ai choisi le nom **styleWilly**.

Replacer ensuite le fichier dans le dossier **INCLUDE**. Cela permet de ne pas toucher au fichier **STYLE** original.



Voilà nos fichiers sont prêts, nous allons maintenant effectuer quelques modifications pour personnaliser notre feuille de patch.

RECAPITULATIF

Nous avons donc :

- Créer un logo personnalisé au format **.PNG**;
- Copier, renommer (**default** par votre choix) et recoller le fichier **fixture+layer+layers@html@default** dans le dossier **STYLE**;
- Copier, renommer (**style+votre choix**) et recoller le fichier style dans le dossier **INCLUDE**.

GMA 2 - MISE EN FORME DU PATCH

PERSONNALISATION DES FICHIERS

Ouvrez le fichier **fixture+layer+layers@html@votrechoix** avec **WORDPAD** qui est présent sous windows ou **NOTEPAD** si vous ne le possédez pas.

```
fixture+layer+layers@html@concept - WordPad
Fichier Edition Affichage Insertion Format ?

<?xml version="1.0" encoding="utf-8"?>
<xsl:stylesheet version="1.0" xmlns:xsl="http://www.w3.org/1999/XSL/Transform" xmlns:ma="http://schemas.malighting.de/grandma2/xml/">

  <xsl:output
    method="html"
    indent="yes"
    encoding="utf-8"
    media-type="text/html"
    doctype-public "-//W3C//DTD XHTML 1.0 Transitional//EN" />

  <xsl:template match="/">
    <html>
      <head>
        <title>CONCEPT EVEN</title>
        <link type="text/css" rel="stylesheet" href="styles/include/styleWilly.css" />
      </head>
      <body>
        <div id="divAll">
          <div id="divBodyHeader">
            
          </div>
          <div id="divBodyContent">

            <xsl:apply-templates select="ma:MA/ma:Info" />

            <xsl:call-template name="FixtureTables">
              <xsl:with-param name="allFixtures" select="//ma:Fixture"/>
            </xsl:call-template>

          </div>
          <div id="divBodyFooter">
            CONCEPT EVEN : Parc d'activités de Nicopolis lot 211, rue des lauriers 83170 BRIGNOLES. 0494 775 140.
          </div>
        </div>
      </body>
    </html>
  </xsl:template>

Appuyez sur F1 pour obtenir de l'aide
```

Comme dans l'exemple faite quelques légères modifications :

LIGNE 1 : Le titre de la feuille et remplacer **style.css** par **styleVotreChoix.css**

LIGNE 2 : C'est la ligne traitant le logo, remplacer **ma_logo.png** par **votreChoix.png** suivi de **votreChoix** après alt

LIGNE 3 : C'est la dernière ligne de la feuille du patch vous pouvez remplacer les infos en anglais par vos infos personnalisées.

Note : Pour les pointilleux vous pouvez explorer le contenu du fichier et y effectuer d'autres modifications. J'ai par exemple remplacé la dernière colonne **COLOR** dont je trouve inutile par une colonne infos qui me permet d'ajouter des infos manuscrites quand j'en ai besoin.

Refermez et sauvegardez le fichier.



EXEMPLE DE RENDU DE LA FEUILLE DE PATCH

PATCH CONCEPT EVEN - Windows Internet Explorer

C:\Documents and Settings\All Users\Application Data\MA Lighting T... Mysearchdial

Fichier Edition Affichage Favoris Outils ?

Favoris PATCH CONCEPT EVEN



Nom du Show : 2-9 willy wing Date du Patch : 2014-01-17T16:31:02

Classement par ADRESSE DMX

Layer	Fix ID	Ch ID	Name	FixtureType	Patch	Information complémentaire de l'opérateur
TRAD	1	1	Dim 1	TRAD 00 Dimmer (18)	1.001	
TRAD	2	2	Dim 2	TRAD 00 Dimmer (18)	1.002	
TRAD	3	3	Dim 3	TRAD 00 Dimmer (18)	1.003	
TRAD	4	4	Dim 4	TRAD 00 Dimmer (18)	1.004	
TRAD	5	5	Dim 5	TRAD 00 Dimmer (18)	1.005	
TRAD	6	6	Dim 6	TRAD 00 Dimmer (18)	1.006	
TRAD	7	7	Dim 7	TRAD 00 Dimmer (18)	1.007	
TRAD	8	8	Dim 8	TRAD 00 Dimmer (18)	1.008	
TRAD	9	9	Dim 9	TRAD 00 Dimmer (18)	1.009	
TRAD	10	10	Dim 10	TRAD 00 Dimmer (18)	1.010	
TRAD	11	11	Dim 11	TRAD 00 Dimmer (18)	1.011	
TRAD	12	12	Dim 12	TRAD 00 Dimmer (18)	1.012	

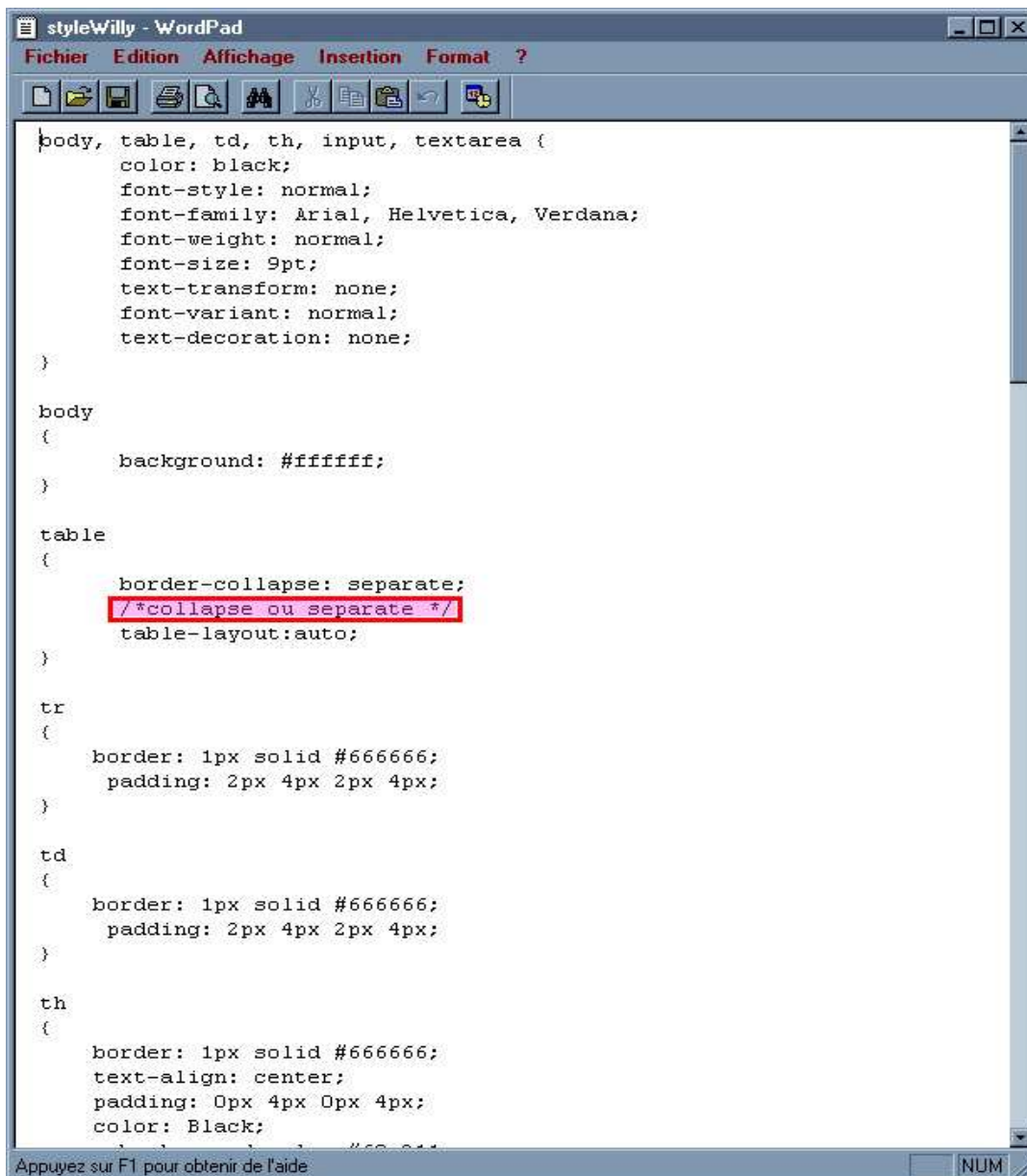
CONCEPT EVEN Parc d'activités de Nicopolis, lot 211 rue des lauriers 83170 BRIGNOLES. 0494 775 140.

Terminé Poste de travail 100%

GMA 2 - MISE EN FORME DU PATCH

PERSONNALISATION DES FICHIERS

Ouvrez à présent le fichier **styleVotreChoix** du dossier **INCLUDE** avec **WORDPAD** ou **NOTEPAD** si vous ne le possédez pas.



```
body, table, td, th, input, textarea {
    color: black;
    font-style: normal;
    font-family: Arial, Helvetica, Verdana;
    font-weight: normal;
    font-size: 9pt;
    text-transform: none;
    font-variant: normal;
    text-decoration: none;
}

body
{
    background: #ffffff;
}

table
{
    border-collapse: separate;
    /*collapse ou separate */
    table-layout: auto;
}

tr
{
    border: 1px solid #666666;
    padding: 2px 4px 2px 4px;
}

td
{
    border: 1px solid #666666;
    padding: 2px 4px 2px 4px;
}

th
{
    border: 1px solid #666666;
    text-align: center;
    padding: 0px 4px 0px 4px;
    color: Black;
}
```

Ce fichier permet le formatage de la feuille de patch tel la police utilisée, les couleurs de fond de texte de bordures etc....

Je ne vais pas détailler c'est assez facile à comprendre vous pouvez intervenir sur les couleurs, certaines sont nommées par nom (black, White, yellow etc...) d'autres par code exadécimal (#FFFFFF, #666666, etc...).

Avec un peu de patience, en y allant tranquille et en faisant des tests vous pouvez personnaliser ce que vous voulez.

Note : Vous pouvez également ajouter des commentaires comme dans l'encadré et y ajouter comme dans l'exemple pour la bordure de la feuille de patch les deux modes que j'utilise selon mon humeur et ce commentaire me sert à me souvenir des fonctions de bordures.

GMA 2 - MISE EN FORME DU PATCH

LISTE DE CHOIX DE L'EXPORTATION

Lancer **ONPC2** et exporter à nouveau votre patch.

Vous remarquerez maintenant dans la liste de choix du mode d'exportation un ou plusieurs nouveaux fichiers personnalisés que vous avez créés.

Il suffit de choisir le fichier modèle de votre choix pour créer la feuille de patch



Voilà, pour ma part ça sert pas à grand chose mais bon quand il pleut et que vous avez envie de trifouiller un peu !!!

QUELQUES EXEMPLES

Ce modèle a été réalisé pour mon ami Jeff FREEMAN qui permettra d'afficher le patch dans sa future application pour iPhone **IFOCUS** et est bien sûr adapté et assorti aux couleurs de l'application.

The screenshot shows a list of layers in the GMA 2 software. The 'Export Layer' button in the bottom toolbar is highlighted with a red box.

Layer	Fix ID	Ch ID	Name	FixtureType	Patch
TRAD	1	1	Dim 1	TRAD 00 Dimmer (18)	1.001
TRAD	2	2	Dim 2	TRAD 00 Dimmer (18)	1.002
TRAD	3	3	Dim 3	TRAD 00 Dimmer (18)	1.003
TRAD	4	4	Dim 4	TRAD 00 Dimmer (18)	1.004
TRAD	5	5	Dim 5	TRAD 00 Dimmer (18)	1.005
TRAD	6	6	Dim 6	TRAD 00 Dimmer (18)	1.006
TRAD	7	7	Dim 7	TRAD 00 Dimmer (18)	1.007
TRAD	8	8	Dim 8	TRAD 00 Dimmer (18)	1.008
TRAD	9	9	Dim 9	TRAD 00 Dimmer (18)	1.009
TRAD	10	10	Dim 10	TRAD 00 Dimmer (18)	1.010
TRAD	11	11	Dim 11	TRAD 00 Dimmer (18)	1.011
TRAD	12	12	Dim 12	TRAD 00 Dimmer (18)	1.012
TRAD	13	13	Dim 13	TRAD 00 Dimmer (18)	1.013
TRAD	14	14	Dim 14	TRAD 00 Dimmer (18)	1.014
TRAD	15	15	Dim 15	TRAD 00 Dimmer (18)	1.015
TRAD	16	16	Dim 16	TRAD 00 Dimmer (18)	1.016
TRAD	17	17	Dim 17	TRAD 00 Dimmer (18)	1.017
TRAD	18	18	Dim 18	TRAD 00 Dimmer (18)	1.018
TRAD	19	19	Dim 19	TRAD 00 Dimmer (18)	1.019
TRAD	20	20	Dim 20	TRAD 00 Dimmer (18)	1.020
TRAD	21	21	Dim 21	TRAD 00 Dimmer (18)	1.021

GMA 2 - MISE EN FORME DU PATCH

QUELQUES EXEMPLES DE PERSONNALISATION



Une boite de potes du var dont je ferai passer le fichier.

PATCH PAN POT - Windows Internet Explorer

C:\Documents and Settings\All Users\Application Data\MA Lighting Technolog...

Fichier Edition Affichage Favoris Outils ?

Favoris PATCH PAN POT



Nom du Show : 2-9 willy wing Date du Patch : 2014-01-17T11:25:26

Classement par LAYER

Layer	Fix ID	Ch ID	Name	FixtureType	Patch	Information complementaire
TRAD	1	1	Dim 1	TRAD 00 Dimmer (18)	1.001	
TRAD	2	2	Dim 2	TRAD 00 Dimmer (18)	1.002	
TRAD	3	3	Dim 3	TRAD 00 Dimmer (18)	1.003	
TRAD	4	4	Dim 4	TRAD 00 Dimmer (18)	1.004	
TRAD	5	5	Dim 5	TRAD 00 Dimmer (18)	1.005	
TRAD	6	6	Dim 6	TRAD 00 Dimmer (18)	1.006	
TRAD	7	7	Dim 7	TRAD 00 Dimmer (18)	1.007	
TRAD	8	8	Dim 8	TRAD 00 Dimmer (18)	1.008	
TRAD	9	9	Dim 9	TRAD 00 Dimmer (18)	1.009	
TRAD	10	10	Dim 10	TRAD 00 Dimmer (18)	1.010	
TRAD	11	11	Dim 11	TRAD 00 Dimmer (18)	1.011	
TRAD	12	12	Dim 12	TRAD 00 Dimmer (18)	1.012	

SARL PAN POT : Route Taradeau CD 10, 83460 Les Arcs. 0494.506.708.

Terminé Poste de travail 100%

et moi donc, totalement inutile mais pour le fun !!!!

Fichier Edition Affichage Favoris Outils ?

Favoris BELLEUDY William



Nom du Show : 2-9-1 willy wing Date du Patch : 2014-03-02T01:09:21

Classement par LAYER

Layer	Fix ID	Ch ID	Name	FixtureType	Patch	Information complementaire
ROBIN MMX	801		MMX 1	ROBIN MMX Mode 2 (3)	1.181	
ROBIN MMX	802		MMX 2	ROBIN MMX Mode 2 (3)	1.212	
ROBIN MMX	803		MMX 3	ROBIN MMX Mode 2 (3)	1.243	
ROBIN MMX	804		MMX 4	ROBIN MMX Mode 2 (3)	1.274	
ROBIN MMX	805		MMX 5	ROBIN MMX Mode 2 (3)	1.305	
ROBIN MMX	806		MMX 6	ROBIN MMX Mode 2 (3)	1.336	
WASH 700 AET	701		WASH 1	COLORWASH 700 EAT Mode 1 (4)	1.049	
WASH 700 AET	702		WASH 2	COLORWASH 700 EAT Mode 1 (4)	1.071	
WASH 700 AET	703		WASH 3	COLORWASH 700 EAT Mode 1 (4)	1.093	
WASH 700 AET	704		WASH 4	COLORWASH 700 EAT Mode 1 (4)	1.115	
WASH 700 AET	705		WASH 5	COLORWASH 700 EAT Mode 1 (4)	1.137	
WASH 700 AET	706		WASH 6	COLORWASH 700 EAT Mode 1 (4)	1.159	

Creation du patch : BELLEUDY William. 06.17.13.17.22.

Terminé Poste de travail 100%